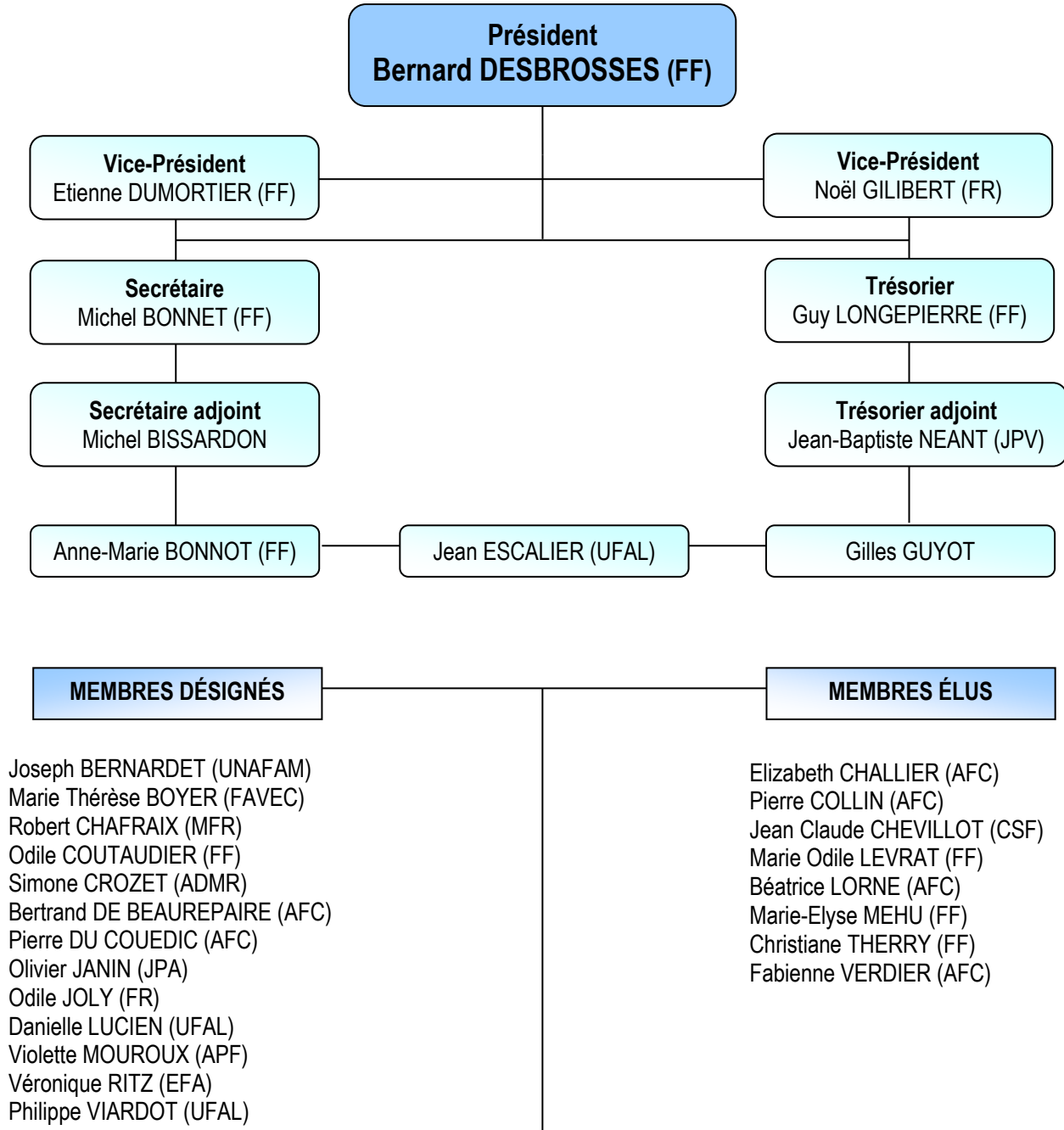


# UN CONSEIL D'ADMINISTRATION

composé de 31 membres issus des différentes fédérations agréées à l'UDAF 71

au 2 JUIN 2014



## + 4 Membres associés invités permanents :

**AMHE** (Association de Défense des Malades Hospitalisés et de Personnes Agées en Etablissements)

**AFVAC** (Association des Familles Victimes des Accidents de la Circulation)

**AINES RURAUX** (Fédération de Saône et Loire)

**ANPEIP BOURGOGNE** (Association Nationale pour les Enfants Intellectuellement Précoces)